

accoglienti verso i ragazzi in difficoltà

**I GIOVANI SONO CIÒ CHE È PIÙ PREZIOSO NELLA SOCIETÀ.
IL CUORE È CIÒ CHE È PIÙ PREZIOSO NEI GIOVANI!**

san Leonardo Murialdo



Associazione Murialdo - ONLUS
Via S. Leonardo Murialdo, 51 - 01100 Viterbo
Tel. 0761.227121 - 347.1508238
Fax 0761.303405
e-mail: assocmurvt@murialdo.org
web: www.murialdo.org/assocmurvt

Un ragazzo in situazione di particolare difficoltà ha bisogno sicuramente dell'aiuto di esperti ma noi crediamo che la condivisione della vita sia un elemento altrettanto indispensabile per aiutarlo a crescere, a guarire le ferite, a recuperare fiducia.

La condivisione salva la vita e questo è il dono più prezioso.

Non basta fare delle cose per i giovani, vogliamo fare famiglia con loro.

La vita familiare non si costruisce attorno all'istituzione, ma nella "normalità" del quotidiano, cioè con la disponibilità della gente comune all'accoglienza, all'educazione, al coinvolgimento affettivo.

Crediamo nelle risorse di solidarietà che tutte le persone portano dentro di sé, nella possibilità di dialogare ed incidere nelle politiche sociali, nell'utopia di una società accogliente.

Per questo l'Associazione è arricchita dalla presenza di educatori professionali, psicologi, religiosi, professionisti che mettono a servizio le loro specificità, volontari e tirocinanti.

**ASSOCIAZIONE
MURIALDO**

gruppo famiglia

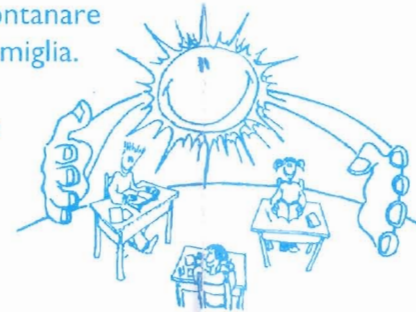
Ci sono ragazzi che hanno necessità di trovare accoglienza fuori dalla famiglia di origine. Si costituiscono così i gruppi famiglia la cui caratteristica è la relazione vissuta nella condivisione della vita, il più vicino possibile al modello familiare. In questo stile la figura dell'adulto è punto di riferimento per un cammino verso l'autonomia.



L'Associazione opera dal 1984 e nei suoi due gruppi famiglia ha già accolto decine di ragazzi che sono stati accompagnati da educatori per un tratto significativo del loro cammino di crescita.

progetti diurni

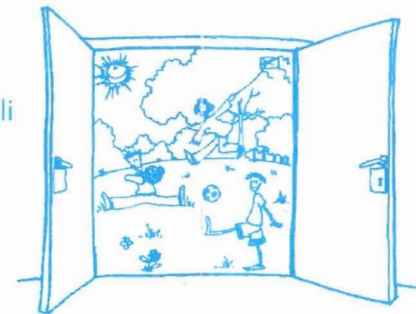
Quando possibile, è opportuno non allontanare completamente i ragazzi dalla propria famiglia. E' per questo che vengono creati progetti in grado di accogliere e seguire i minori in buona parte della giornata, sostenendo i genitori nel compito educativo.



All'interno dei gruppi famiglia vengono accolti ragazzi che dal pranzo alla cena condividono una realtà educativa attraverso i compiti, attività di svago e socializzazione.

centro aperto

L'insuccesso scolastico, le difficoltà nell'apprendimento, la mancanza di fiducia nelle proprie capacità e l'urgenza di sane relazioni interculturali spingono ad offrire ai ragazzi degli spazi in cui possano esprimere liberamente sé stessi avendo la possibilità di socializzare.



Il centro, nato nel 1991, accompagna oggi circa 35 ragazzi nelle attività didattiche e ricreative pomeridiane con il supporto di oltre 20 operatori e con un sempre più ampio coinvolgimento delle famiglie.

famiglie affidatarie

Sono sempre più numerose le famiglie che si rendono disponibili ad accogliere al proprio interno, per periodi più o meno lunghi, un bambino o un ragazzo, la cui famiglia sta attraversando un periodo di particolare disagio



Una decina di famiglie di diversa provenienza, con il sostegno dell'associazione, ha finora "scommesso" sulla possibilità di offrire accoglienza a bambini in difficoltà.